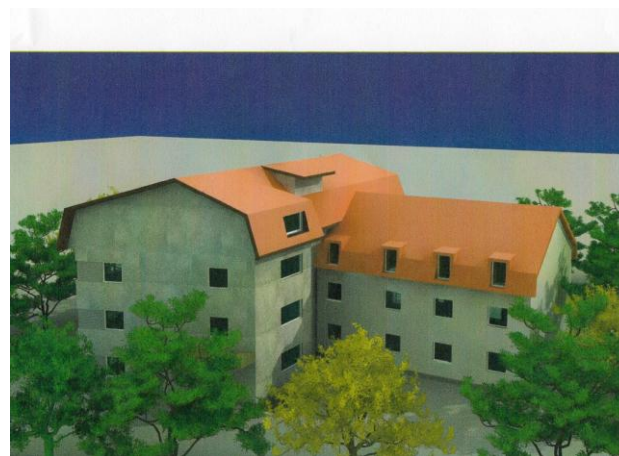


Titlul proiectului:  
**Cancerul, prioritate absolută -  
dezvoltarea unui sistem real de servicii sociale**  
Codul proiectului: SMIS 15026



# FUNDATIA SFANTA IRINA

## Fundatie de Utilitate Publica

Centrul de Ingrijiri Paliative  
**SFANTA IRINA**

**Locația:** Voluntari, str.  
Erou Mircea Marinescu  
nr. 3

**Tel. Fax:** 021/352.00.42;  
021/352.41.41;

**Email:**  
sf.irina@paliativecare.ro

**Site:** [www.sfantairina.ro](http://www.sfantairina.ro)



## Necesitatea finanțării

- creșterea incidenței cancerului în toate țările dezvoltate (locul 2 de unde acum 10 ani a fost pe locul 5)
- inițiativele similare în regiune sunt inexistente (20% din populația României se află în această regiune)
- creșterea incidenței și mortalității prin cancer duce automat la înmulțirea cazurilor în stadiu terminal și a familiilor care au nevoie de ajutorul îngrijirilor tip *hospice*
- lipsa unei rețele de *hospice*-uri ale M.S. și M.M.P.S.
- stadiul terminal, datorită complicațiilor funcționale și multiplelor insuficiențe de organ, necesită o asistență specializată și multidisciplinară foarte greu de implementat

## Ce este INGRIJIREA PALIATIVA



*Ingrijirea paliativa este ingrijirea activa si totala a pacientilor a caror boala nu mai raspunde la tratament curativ. Controlul durerii si al simptomelor, asistenta psihologica, sociala si spirituala sunt esentiale. Scopul îngrijirii paliative este asigurarea calității vietii pacientului si familiei acestuia.  
(O.M.S. Geneva, 1990)*

## SCURT ISTORIC

Centrul a fost construit din surse proprii si finalizat in **octombrie 2005**.

Prima institutie de profil din Bucuresti si judetele limitrofe din Romania.

Debutul activitatii: **ianuarie 2006**

Centrul are **16 locuri** (8 rezerve a cate 2 paturi speciale, aer conditionat, televizor, sonerie ) si dispune de spații generoase pentru desfasurarea activitatilor.

Serviciile sunt gratuite si nediscriminatorii.



# Corelarea cu domeniile de intervenție REGIO- POR

Domeniul de intervenție:

3.2. Reabilitarea/ modernizarea/ dezvoltarea și echiparea  
infrastructurii pentru servicii sociale



## Obiectivele Proiectului

### Obiectivul general al investiției:

sprijinul persoanelor aflate în dificultate (în special a celor aflate în stadii terminale ale bolii), pentru rezolvarea problemelor cu care acestea se confrunta temporar sau permanent, asigurând un cadru adecvat de îngrijire și consiliere, combaterea excluziunii sociale și sprijinul reintegrării sociale;

**Obiective specifice** ale investiției - extinderea centrului prin construirea unui nou corp de clădire lângă corpul prezent și, în consecință mărirea capacității centrului, incluzând:

- Creșterea rolului social al *Centrului Social „Sfanta Irina”*;
- Amenajarea și dotarea corespunzătoare a spațiilor destinate asistenței bolnavilor și a familiilor acestora;
- Creșterea accesibilității persoanelor care au nevoie de acest ajutor.

## Activitatea de Informare și Publicitate

Activitate intensă prin anunțarea proiectului încă de la acceptarea lui:

-Strângere de fonduri prin campanii media (televizate);

După semnarea contractului de finanțare:

Activitățile obligatorii:

-anunturi de presa, autocolante, link la website-ul [www.fonduri-ue.ro](http://www.fonduri-ue.ro), panou si placuta informative;

Activități auto-impuse:

-comunicate online periodice, newsletter, conferințe de presă





## Stadiul actual al proiectului

16 martie 2011 - s-a semnat contractul de finanțare

01 mai 2011 - s-a semnat contractul cu constructorul

01 sept 2011 - construcția este la etaj 1 (fiind ridicate 3 nivele din 5)



**Scopul:** Ameliorarea calității vieții bolnavului oncologic, în stadiu terminal și **“însotirea”** acestuia.



## Obiective:

- Controlul și terapia durerii, prevenirea și tratarea complicațiilor evolutive.
- Asistentă socială, evaluarea nevoilor sociale ale bolnavului și a familiei.
- Suport psihologic, consiliere, psihoterapie, terapie de grup.
- Asistența spirituală

# Echipa interdisciplinară 35 angajati, 20 voluntari



- Medici, asistenți medicali, farmacist, infirmiere
- Asistenți sociali
- Psiholog
- Preot
- Consilier spiritual
- Personal administrativ

## *Surse de finanțare*

- Sponsorizari si donatii din partea firmelor private și a organizatiilor filantropice;
- Finanțări atrase prin proiecte din diverse fonduri, interne sau externe;
- Fonduri obtinute prin mijloace de fundraising – TEL VERDE, spoturi publicitare, cutii de donații, campanii de publicitate;
- Fonduri alocate de instituțiile statului conform prevederilor legale.





# Finantatorii proiectului

- Casa de Asigurari de Sănătate Ilfov – 50%

Direcția de Asistența Sociala Sector 6

Direcția de Asistența Sociala Sector 3

Guvernul Romaniei  
 Ambasada Japoniei in Romania  
 Camera de Comert a Frantei  
 Fundatia Anonimul  
 Fundatia United Way Romania

## PARTENERI

- Hospice Casa Sperantei
- Fundatia Samusocial
- Federatia Comunitatii Evreiesti
- Fundatia Mobilmed



# Rezultate pana in prezent

- **cca. 2000** bolnavi au beneficiat de servicii in unitatea cu paturi,
- **1200** bolnavi intorsi in familie,
- **1100** familii asistate in perioada pre si post-deces,
- **2006 – 2011** Unitate de practica pentru studentii Universitatii din Bucuresti – Facultatea de Sociologie si Asistenta Sociala
- Din **2008 Fundatie de Utilitate Publica**
- **2008, 2009, 2011 - Premiul I**, Gala Societatii Civile, Sectiunea Sanatate
- **2011-Premiul I** la Gala United Way



## Fundația *Sfânta Irina*

str. Erou Mircea Marinescu nr. 3, localitatea Voluntari, județul Ilfov

Tel. 021.352.00.42

Email: [sf.irina@paliativecare.ro](mailto:sf.irina@paliativecare.ro)

Manager proiect *Popescu Cristian George* tel.: 0758249177

Reprezentant - director executiv *Chirilă Pavel*

